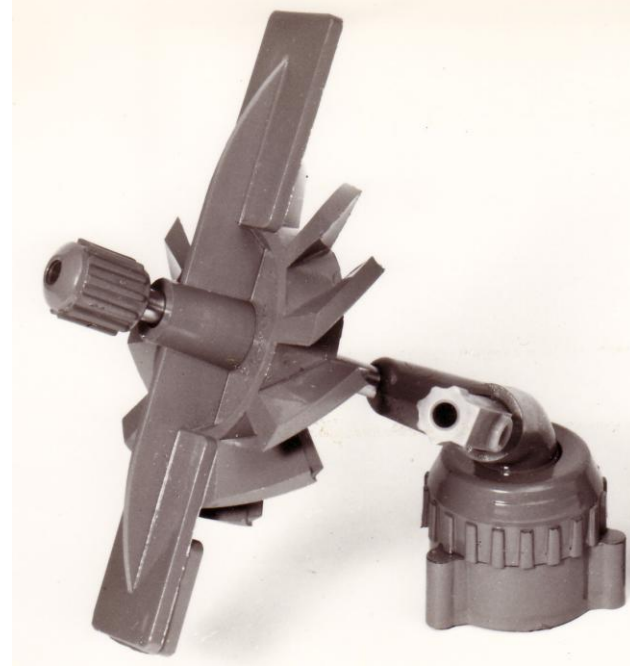


עלון מידע - "ממטירוטור"

ממטיר שדה דגם 688 מונע מדחף

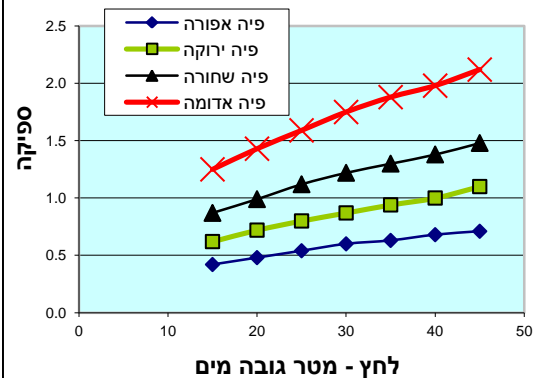
תכונות ויתרונות

- קוטר המטרה 20 מ'
- מרחקי הצבה גדולים
- פיות (דיזות) לספיקות שונות – קוד צבע
- הנעת מדחף (פרופלור) – ללא קפיצים
- סיבוב רציף – פיזור מים אחיד
- מבנה פשוט – אין תקלות
- מגן חול פנימי וחיכוך



שיעור המטרה במ"מ/שעה הצבות מ' x מ'

12 x 18	12 x 15	12 x 12	9 x 12	6 x 12	לחץ מ'	קוד פיה
2.2	2.6	3.3	4.4	6.6	20	אפור - 500 ל/ש
2.5	3.0	3.7	5.0	7.5	25	
2.7	3.3	4.1	5.6	8.3	30	
3.3	4.0	5.0	6.7	10.0	20	ירוק - 750 ל/ש
3.7	4.4	5.6	7.4	11.1	25	
4.0	4.8	6.0	8.1	12.1	30	
4.6	5.5	6.9	9.2	13.8	20	שחור - 1000 ל/ש
5.1	6.2	7.8	10.4	15.6	25	
5.6	6.8	8.5	11.3	17.0	30	
6.6	7.9	9.9	13.2	19.9	20	אדום - 1500 ל/ש
7.4	8.8	11.1	14.7	22.1	25	
8.1	9.7	12.1	16.2	24.3	30	



נתוני הפעלה מומלצים:

תחום לחצי עבודה של הממטיר : 15-60 מטר (1.5 – 6 אטמ').
 להצבות עד 12X12 הלחצים המומלצים מעל 25 מטר.
 להצבות עד 18X12 הלחצים המומלצים מעל 30 מטר.

הערה: הממטיר יורכב על זקיף אנכי ישר כדי שהרוטור יוכל לחזור למצב סטארט בסיום ההשקיה.